



Climat - environnement - droits humains

# CHOISIS TA BANQUE

— AVEC MON ARGENT —

# MA BANQUE **POLLUE ?**



Nous confions toutes et tous notre argent à une banque. Le « truc », c'est qu'une fois qu'il y est... nous ne savons pas trop ce qu'elle en fait. À regarder leurs publicités et à écouter le discours rassurant de notre conseiller, notre argent semble être entre de bonnes mains, géré de manière responsable et mis au service d'une économie durable. Mais qu'en est-il vraiment ?

Aux Amis de la Terre France, nous avons eu envie d'en avoir le cœur net et nous avons mené l'enquête. Et ce que nous avons découvert n'est vraiment pas glorieux : de la pollution, des centrales à charbon fumantes, des gens qui travaillent dans des conditions indignes, des problèmes de santé publique...

---

## L'argent que nous confions à nos banques deviendrait-il sale ?

---

BNP Paribas, Crédit Agricole, Société Générale, etc., les grandes banques françaises sont au cœur de nombreux scandales économiques et financiers mais comptent aussi parmi les plus grands financeurs des énergies fossiles ou du nucléaire ; des changements climatiques en d'autres termes. Et hormis quelques exceptions, les plus petits groupes bancaires ne sont pas des plus vertueux non plus.

Cela doit changer et vite si nous voulons éviter l'emballlement climatique, et limiter le réchauf-

fement de la planète à 1,5°C, le seuil au-delà duquel la vie humaine sur terre sera irréversiblement en danger.

Face au défi climatique, c'est à nous qu'il revient d'assurer que plus une seule infrastructure d'énergie fossile ne soit développée, que celles en exploitation soient fermées de manière juste, en garantissant la reconversion et les besoins des travailleurs.

Les financements d'aujourd'hui construisent la société de demain, notre argent doit servir la transition vers la sobriété, l'efficacité énergétique et les énergies renouvelables. Des projets d'avenir pour notre environnement, nos emplois, notre santé... il y en a partout, il y en a beaucoup, et les besoins sont énormes, près comme loin de chez nous. **C'est notre capacité à réorienter en un laps de temps très court les flux financiers qui déterminera l'issue de notre combat pour des sociétés soutenables.**

À lire ces lignes, nous imaginons votre inquiétude... Oui, c'est dur d'imaginer pouvoir faire bouger une banque... Rassurez-vous, nous l'avons déjà fait et **nous en avons le pouvoir ! Car l'argent qu'elles utilisent, c'est le nôtre !** En plus, les banques ont un vrai talon d'Achille sur lequel nous pouvons appuyer : leur image de marque ! En révélant des scandales, en imaginant des actions médiatiques, en articulant plaidoyer, mobilisation citoyenne et expertise, nous pouvons mettre fin à leurs noirs desseins.

---

### PLUS

---

Ce guide éco-citoyen vous aidera à identifier la banque à laquelle vous avez envie de confier votre argent et vous donnera des outils pour vous mobiliser afin de pousser les banques hors des énergies fossiles.

# MA BANQUE A DIT

Cette page inspirée de la communication de BNP Paribas n'est qu'un exemple des efforts des banques françaises pour faire valoir leur engagement pour la planète.

The screenshot shows the BNP Paribas website interface. At the top, the logo and tagline 'La banque d'un monde qui change' are visible. Below the navigation bar, a large banner image depicts a sunset over a landscape. The main heading reads 'Notre responsabilité environnementale'. Underneath, a sub-heading states 'Pour cela, nous activons 3 leviers'. Three columns of content follow, each with an image and a text block:


- Column 1:** Image of solar panels. Text: 'Nous avons consacré 6 milliards d'euros aux énergies renouvelables entre 2004 et 2014.'
- Column 2:** Image of a modern building. Text: 'Nous diminuons notre empreinte environnementale en économisant le papier et en réduisant nos émissions directes de carbone.'
- Column 3:** Image of a weather station. Text: 'Nous finançons la recherche sur le changement climatique et menons des campagnes de sensibilisation.'

At the bottom of the page, there is a social sharing section with the text 'Partager cette page' and icons for Facebook, Twitter, LinkedIn, and other platforms.



# MA BANQUE A FAIT

Mais que se cache-t-il derrière la vitrine ? Les Amis de la Terre France vous le décryptent. Ce qui vaut pour BNP Paribas vaut pour les autres grandes banques françaises.



The screenshot shows the BNP Paribas website interface. At the top, the logo and tagline 'La banque d'un monde qui change' are visible. Below the navigation bar, a large image of a dark puddle on a gravel surface is featured. The article title 'Notre irresponsabilité environnementale' is prominently displayed. Below the title, the text 'Pour cela, nous activons 3 leviers' introduces three columns of content. Each column contains an image and a text block. The first column shows an excavator bucket, the second shows industrial smokestacks, and the third shows a polar bear. At the bottom of the page, there are social media sharing icons and a 'Partager cette page' button.

**BNP PARIBAS** La banque d'un monde qui change


Que recherchez-vous ?

ACTUALITES TEMPS FORTS #FINTECH EMPLOI & CARRIÈRE DÉCOUVREZ LE GROUPE LE SIBS


RESCOURTEUR LE GROUPE / RESPONSABILITÉ SOCIALE ET ENVIRONNEMENTALE / NOTRE RESPONSABILITÉ ENVIRONNEMENTALE

## Notre irresponsabilité environnementale


Pour cela, nous activons 3 leviers



Avec 52 milliards d'euros entre 2004 et 2014, nous finançons 9 fois plus les énergies fossiles que les renouvelables.



Nos efforts de réduction de notre empreinte carbone sont concentrés sur nos émissions directes qui représentent moins de 0,1% de nos émissions totales.



Nous pratiquons l'évasion fiscale mais nous achetons une image vertueuse en finançant des programmes que l'État n'a plus les moyens de soutenir.

Partager cette page | f t in g v e r

Outils



— VOTRE BANQUE EST-ELLE —

# CLIMATICIDE ?

**Parce que toutes les banques ne se valent pas, comparez leurs pratiques et choisissez-en une qui correspond à vos valeurs. La Nef est le choix des Amis de la Terre France.**

## 01

### LA NEF

Banque 100% éthique, la Nef est transparente sur l'usage fait de l'argent qui lui est confié, et ne finance que des activités à forte valeur ajoutée sociale, culturelle ou environnementale. La Nef propose aujourd'hui une gamme complète de produits d'épargne et de placements et travaille au développement d'une solution de banque au quotidien avec moyens de paiement.

## 03

### LA BANQUE POSTALE CRÉDIT MUTUEL - CIC

Ces banques tardent à intégrer les enjeux climatiques à leurs activités. Reposant avant tout sur un réseau de banques de détail, elles financent davantage les particuliers, collectivités et PMI/PME que les multinationales, mais peuvent toutefois aussi soutenir leurs activités controversées à travers leur gestion d'actifs.

## 05

### SOCIÉTÉ GÉNÉRALE CRÉDIT AGRICOLE - LCL BNP PARIBAS

Si BNP Paribas est de loin un des plus gros pollueurs de la planète, Crédit Agricole et Société Générale figurent aussi dans le top 15 des banques internationales qui financent le plus les énergies fossiles. Leurs soutiens aux énergies renouvelables étant 7 fois moins importants, le bilan de ces banques en matière climatique est donc extrêmement négatif.

## PLUS

Boursorama, ING Direct, Fortuneo, Monabanq, Hello bank !, etc. les banques en ligne se multiplient et font valoir des prix imbattables. Mais côté éthique, elles n'offrent pas plus de garanties sociale et environnementale que les établissements traditionnels. La raison ? Derrière elles, se cachent les groupes bancaires bien connus, BNP Paribas derrière Hello bank !, Société Générale derrière Boursorama, etc.

## 02

### LE CRÉDIT COOPÉRATIF

Le Crédit coopératif est historiquement la banque de l'Economie Sociale et Solidaire, mais elle n'offre pas les gages de la Nef en matière d'éthique, en particulier sur la transparence puisqu'elle ne permet pas à ses clients de savoir ce qui est réellement fait avec l'argent déposé.

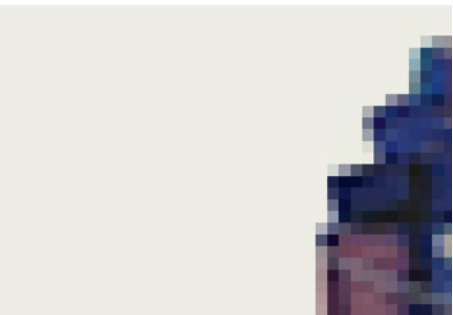
## 04

### BANQUE POPULAIRE - CAISSE D'ÉPARGNE

Réunies au sein du groupe BPCE, c'est à travers leur filiale Natixis que ces banques soutiennent le développement d'activités controversées aux quatre coins du monde. Pas plus éthique que BNP Paribas, Crédit Agricole ou Société Générale, BPCE a un impact plus modéré sur la planète en raison de sa taille plus réduite.

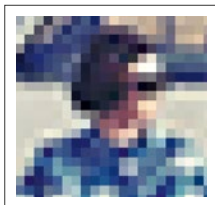


— CHANGEZ DE —  
**BANQUE**



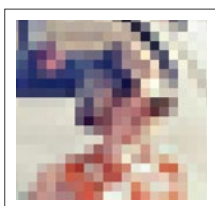


**Quitter une banque irresponsable pour une banque éthique est un levier de changement du modèle économique, social et environnemental. Cependant, on ne vous le cachera pas, bien que gratuit et facilité par des services d'aide à la mobilité bancaire, changer de banque n'est pas qu'une partie de plaisir. Identifiez votre profil avant de vous lancer !**



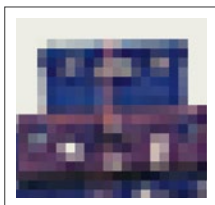
## **Profil 1**

Vous n'avez qu'un compte courant et des produits d'épargne réglementés. Les transférer vers la banque de votre choix sera facile et rapide ! N'oubliez pas d'avertir votre ancienne banque des raisons de votre départ !



## **Profil 2**

Vous avez aussi un crédit. Pas de souci, une autre banque peut vous le racheter. Renseignez-vous auprès des conseillers financiers des établissements les plus éthiques afin de comparer les offres et trouver le bon rapport éthique / prix !



## **Profil 3**

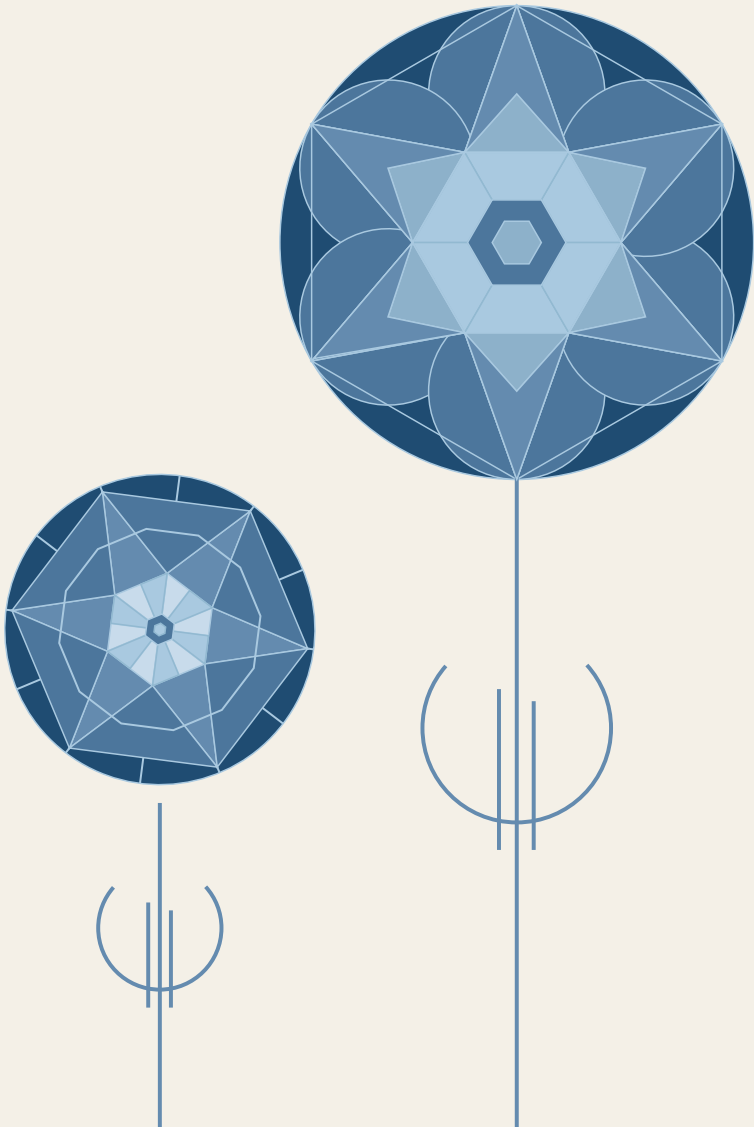
Vous avez plusieurs crédits dont un prêt immobilier. Changer de banque peut relever du parcours du combattant. Peut-être devriez-vous déjà transférer votre épargne vers une banque plus éthique et attendre l'échéance de vos crédits pour en faire de même avec votre compte courant.

### **PLUS**

Bien ancrée dans la modernité, la Nef, banque 100% éthique, permet la gestion de l'essentiel de ses produits et services en ligne. Si avoir une agence près de chez vous est un impératif, le Crédit Coopératif pour les grandes villes, et la Banque Postale à la campagne restent une alternative aux grands groupes bancaires irresponsables.

— ÉPARGNEZ LE —

# CLIMAT



**Rien ne vous oblige à mettre tous vos œufs dans le même panier ! Si vous devez conserver un compte courant dans une banque loin d'être verte, vous pouvez confier votre épargne à une enseigne plus éthique, et pouvez même investir une partie de votre argent dans des projets qui font du bien au climat !**

La grande majorité des produits d'épargne ne sont pas fléchés et l'argent qu'on y dépose est utilisé sans considération environnementale. Hormis le livret A et le livret développement durable, dont moins de la moitié des sommes sert à financer le logement social et des travaux d'économies d'énergie, la destination des fonds déposés est inconnue de l'épargnant.

OPCVM, épargne salariale (PEE), épargne retraite (PERP, PERCO), assurance-vie, etc., l'argent déposé est placé sur les marchés financiers. Souscrire à ces produits, c'est donc soutenir le système de financement de multinationales aux activités potentiellement très controversées.

De même pour les fonds solidaires et « ISR » - Investissement socialement responsable - qui se distinguent peu des fonds classiques puisqu'ils sont aussi composés d'actions et d'obligations d'Etat ou d'entreprises cotées en bourse, sans exclusion significative des secteurs et acteurs responsables de violations de droits humains et de dégâts environnementaux. Cependant, en cherchant bien, il est souvent possible d'accéder à la liste des entreprises qui les composent.

---

## Alors comment épargner le climat ?

---



La Nef propose des produits d'épargne sécurisés, sans risque de perte en capital : des comptes à terme, sur lesquels l'argent est bloqué pendant une durée déterminée, et des livrets, où l'épargne est disponible à tout moment. Non seulement la Nef publie chaque année l'intégralité des prêts octroyés avec les fonds déposés, mais l'épargnant peut aussi décider de l'affectation de son épargne selon ses préférences parmi les secteurs écologique, social ou culturel. En plus de l'épargne classique, vous pouvez aussi investir dans des initiatives bonnes pour le climat, comme Énergie Partagée qui accompagne et finance des projets locaux d'énergies renouvelables, ou encore Terre de Liens qui aide le développement d'une agriculture biologique et paysanne. Enfin, vous pouvez aussi acquérir des parts sociales de ces institutions financières solidaires !

---

### RÉMUNÉRATION DE L'ÉPARGNE

---

L'épargne n'a pas pour finalité de faire gagner plus d'argent, mais sert à prévenir les « coups durs » (maladie), les différents temps de vie (retraite), ou à préparer un achat conséquent (immobilier) - elle doit donc être protégée et non placée sur les marchés financiers. Renoncer à un taux de rémunération de son épargne élevé est aussi ce qui permet aux porteurs de projets de bénéficier de taux d'emprunt accessibles.

— LE TEMPS EST VENU DE SE —

**MOBILISER !**

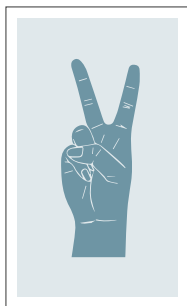




## **Choisissez la banque et l'épargne les plus écologiques en fonction de vos possibilités. Avant de changer de banque, épargnez dès à présent de manière éthique.**

---

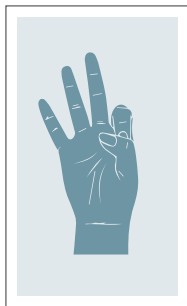
Les Amis de la Terre France vous conseillent les produits épargne de la Nef (livret et compte à terme). Acquérir aussi des parts sociales de la Nef constitue un placement engagé qui lui permet d'augmenter ses capacités de financement mais aussi de grandir et d'enrichir son offre de services en direction des particuliers. En savoir plus sur [www.lanef.com](http://www.lanef.com)



## **Devenez ambassadeur et diffusez ce guide !**

---

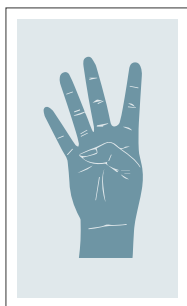
Encore trop peu de personnes ont conscience de l'impact de leur banque sur le climat et du levier que représente leur épargne pour un changement de société. Si ce guide vous a convaincu, diffusez-le ce guide autour de vous afin de convaincre à votre tour vos proches, amis et collègues ! Ce guide est gratuit, commandez-le nous !



## **Mobilisez-vous avec les Amis de la Terre France !**

---

Mobiliser, résister, transformer. Notre devise se concrétise par l'implication de chaque personne à tous les niveaux ! Vous souhaitez prêter main forte en tant que bénévole, participer à une formation, passer à l'action non-violente ? Écrivez-nous sur [changedebanque@amidelaterre.org](mailto:changedebanque@amidelaterre.org)



## **Soutenez les Amis de la Terre France.**

---

Renvoyez-nous le bon de soutien figurant dans le guide. Nous avons fait le choix d'un guide gratuit pour qu'il soit accessible à tous, mais cette campagne a un coût (recherche, impression, envoi). Plus vous nous soutenez, plus nous pouvons diffuser largement cet outil.

— IL A OSÉ —

# CHANGER DE BANQUE!

Ecœuré, je découvre ses agissements  
aux quatre coins du monde :  
projets pétroliers au Kazakhstan,  
sables bitumineux au Canada,  
centrales à charbon en Turquie  
et j'en passe.

26 ANS

---

# ADRIEN

**INGÉNIEUR ENERGIES RENOUVELABLES**

---

« J'ai été pris au piège à 19 ans, le jour de mon arrivée en école d'ingénieur. Dans le parcours d'inscription, je tombe sur les stands de trois banques, BNP Paribas, Société Générale et LCL (une filiale de Crédit Agricole), qui m'accueillent à bras grands ouverts. On m'informe qu'à chaque ouverture de compte, les banques reversent 50€ aux associations du campus de l'école. C'est une démarche gratuite et sans engagement ; je pourrai fermer ces comptes sitôt l'argent reversé. Je crois donc bien faire : après trois signatures, me voilà aussitôt client de trois banques (et non les moindres) !

7 ans plus tard, je suis toujours à la BNP. Ma belle carte Premier me coûte désormais un bras - la fin de mes études ayant sonné le glas de sa gratuité - et ma conseillère prend régulièrement de mes nouvelles pour me demander à tout hasard comment j'aimerais placer mon confortable salaire d'ingénieur.

Or c'est à cette même période que je tombe sur le classement des banques des Amis de la Terre France. La BNP est tout en bas. Ecoeuré, je découvre ses agissements aux quatre coins du monde : projets pétroliers au Kazakhstan, sables bitumineux au Canada, centrales à

charbon en Turquie et j'en passe. Quel comble, moi qui commence un métier dans les énergies renouvelables : voilà où part mon argent. C'est absurde ! Je décide alors de me lancer dans une vaste entreprise : aligner mon mode de vie avec mes convictions personnelles.

C'est finalement plutôt simple : en trois clics j'accède au formulaire d'ouverture d'un livret Nef, la banque tout en haut du classement des Amis de la Terre France ! On me demande de choisir l'orientation de mon épargne : « écologie », « social », « culturel » ou « au gré de la Nef ». C'est exactement ce qu'il me fallait ! Plus loin, je choisis l'option « partager mes intérêts avec une association » et coche Colibris ou negaWatt. Voilà pour l'épargne responsable ! Pour le compte courant, la Nef ne le proposant pas encore (mais c'est en projet), je choisis le Crédit Coopératif. En moins d'un mois, tous les virements automatiques de mon compte BNP (salaire, loyer, mutuelle, box internet, etc.) sont gratuitement rapatriés par le Crédit Coopératif sur mon nouveau compte courant.

J'appelle ma conseillère BNP : il est temps de tirer ma révérence ! ».



## **LES BANQUES SONT DES COLOSSES AUX PIEDS D'ARGILE.**

Très présentes à l'international, les grandes banques françaises comptent parmi les plus gros financeurs des multinationales et des énergies fossiles. Mais si elles paraissent invulnérables, nous avons pourtant le pouvoir de les faire renoncer à certains projets catastrophiques ou de les pousser à adopter des politiques qui couvrent l'ensemble de leurs activités dans ces secteurs.

De la mine de charbon d'Alpha Coal en Australie au projet de centrale à charbon Tanjung Jati B2 en Indonésie, nous avons depuis décembre 2014 obtenu le retrait et l'engagement des banques françaises à ne pas financer plus d'une dizaine de projets énergétiques extrêmement polluants et éviter que des millions de tonnes de CO<sub>2</sub> supplémentaires soient rejetés dans l'atmosphère.

Au-delà de ces victoires indispensables pour les communautés en lutte sur place, nous avons poussé les banques à adopter des politiques garantissant l'arrêt de leurs soutiens à toute une partie du secteur du charbon, une étape majeure vers la sortie des énergies fossiles.

Ces victoires ne sont que des premières étapes vers la fin des financements aux énergies fossiles, mais elles prouvent que, unis et organisés, nous pouvons reprendre le contrôle de notre argent et le mettre au service des populations et de la planète.

**RETROUVEZ TOUTES NOS  
VICTOIRES SUR LE SITE DES  
AMIS DE LA TERRE FRANCE**